

▶▶▶ Technický list | Uzamykací systém EPS

Oboustranná vložka

Mechanický uzamykací systém EPS je úsporným řešením v koncepci komfortu, organizace a bezpečnosti. Tento systém je vybaven nejrůznějšími bezpečnostními prvky, které nabízí prakticky neomezené možnosti řešení v oblasti přístupových oprávnění. Organizační, právní i technická ochrana klíče zajišťuje jeho vysokou sekundární bezpečnost.

System a technologie

- ▶ Stavítkový systém s 5 aktivními kontrolními prvky s pružinami
- ▶ Až 10 přidavných kontrolních pozic
- ▶ Integrovaná kontrola manipulace s klíčem ve vložce zámku
- ▶ Masivní kuličky s dvojitým účinkem se starají o nejvyšší možnou bezpečnost
- ▶ Patentovaný profil se silnou žebrovou strukturou
- ▶ Optimální drážkování klíče
- ▶ Obvyklý vertikální systém zasunutí klíče
- ▶ Možnost kombinace kompaktní a modulové vložky

Funkční prvky

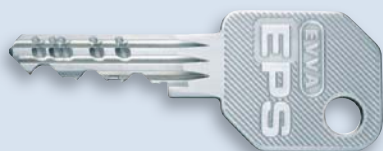
- ▶ Vysoká odolnost proti opotřebení díky užití speciálních klíčů z niklové mosazi
- ▶ Aktivní kuličky s pružinami a dvojitým účinkem se starají o kontrolu přístupových oprávnění
- ▶ Pasivní zádržné segmenty kontrolují klíč před uzamčením
- ▶ Standardní uzamykací funkce: Při klíči vloženém z jedné strany nelze vložku otevírat/zamykat ze strany druhé
- ▶ Volitelná oboustranně uzamykatelná vložka (BSZ): I při zasunutém klíči z jedné strany je možné vložku otevírat/zamykat ze strany druhé

Bezpečnostní prvky

- ▶ Ochrana proti vyhmátnutí díky vícenásobně překrývanému profilu klíče a speciálně formovaným kontrolním segmentům
- ▶ Prvky z tvrdokovu zajišťují ochranu proti odvrtání
- ▶ Odpovídá třídě bezpečnosti uzavírání 6 dle EN 1303:2005 (nejvyšší třída)
- ▶ Odpovídá třídě bezpečnosti proti překonání 2 dle EN 1303:2005 (nejvyšší třída)
- ▶ Vhodné pro protipožární a protikouřové ochranné prvky EI30, E30 dle EN 1634-1

Montáž a provoz

- ▶ Jednoduchá montáž do zadlabacího nebo válečkového zámku dle DIN nebo ÖNORM



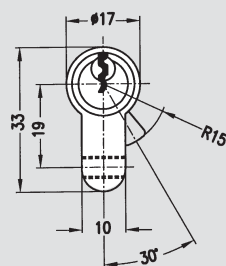
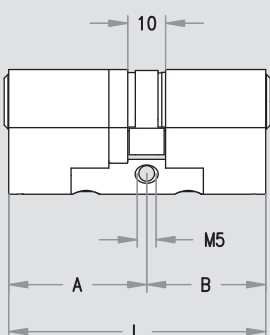
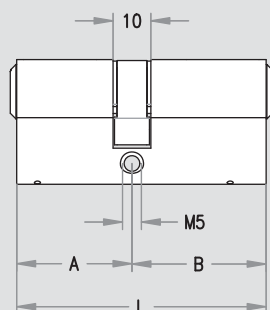
Klíč EPS



Kompaktní konstrukční provedení oboustranné vložky EPS



Modulové konstrukční provedení oboustranné vložky EPS



Technické údaje

Kód výrobku:	DZ A/B (A/B, údaje v mm)
Délka strany:	od 27 mm (u krátkých vložek)
Nejkratší rozměr vložky při zachování standardních funkcí:	Kompaktní konstrukční provedení 27/27 symetrická vložka, síla stěny dveří včetně kování nebo rozety 54 mm, modulové konstrukční provedení 31/31 symetrická vložka, síla stěny dveří včetně kování nebo rozety 62 mm resp. 27/36 asymetrická vložka, síla stěny dveří včetně kování nebo rozety 63 mm
Nejkratší rozměr vložky s funkcí BSZ:	Kompaktní konstrukční provedení 31/31 symetrická vložka, síla stěny dveří včetně kování nebo rozety 62 mm resp. 27/36 asymetrická vložka, síla stěny dveří včetně kování nebo rozety 63 mm, modulové konstrukční provedení 31/36 asymetrická vložka, síla stěny dveří včetně kování nebo rozety 67 mm
Spojovací šroub vložky:	M5x60 (Ö)
Hmotnost:	220 g (DZ 31/31)
Zkoušky:	VdS: odpovídá třídě AZ, EN 1303:2005: pro vložky s ochranou proti vytržení odpovídá třídě 6 bezpečnosti uzavírání, třídě 2 odolnosti proti překonání a EI30, E30, T30, R30 pro protipožární a protikouřové ochranné dveře
Balení:	Celkové balení, balení nepovinné
Varianty zabezpečení:	BSZ: oboustranně uzamykatelná vložka, GEFE: oboustranně uzamykatelná cylindrická vložka, KZS: rozšířená ochrana proti odvtání
Řešení pro různé typy situací:	Ozubené kolečko pro dveře s vícenásobným uzamykáním, speciální funkce synchronizace (např. dvojitý uzamykací nos), SSW: Ochranný mechanismus proti prachu a povětrnostním vlivům, SEW: Provedení s ochranou proti mořské vodě (SEW)

Typy provedení

Standardní povrchová úprava:	Matný nikl, mosaz matná
Speciální povrchová úprava:	Chrom lesklý, chrom matný, nikl lesklý, hnědá patina, černá patina, provedení PVD

Příslušenství

Speciální spojovací šroub vložky
Sprej pro údržbu